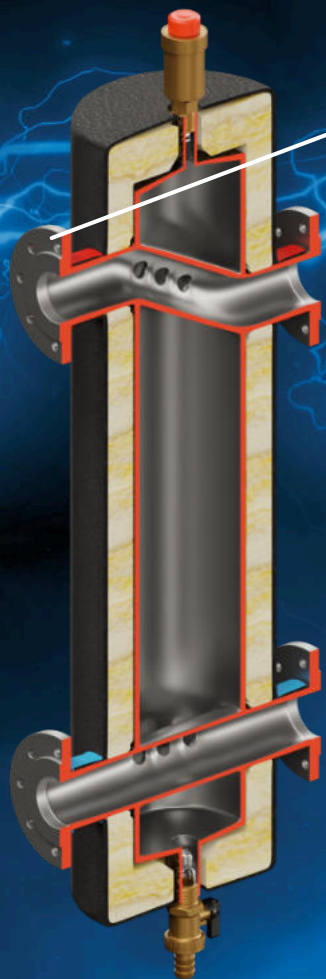


Sprzęgło hydrauliczne pionowe SHE-OC, SHE-CD Condens, SHE-CDI Condens INOX

30 LAT **ELTERM**[®]

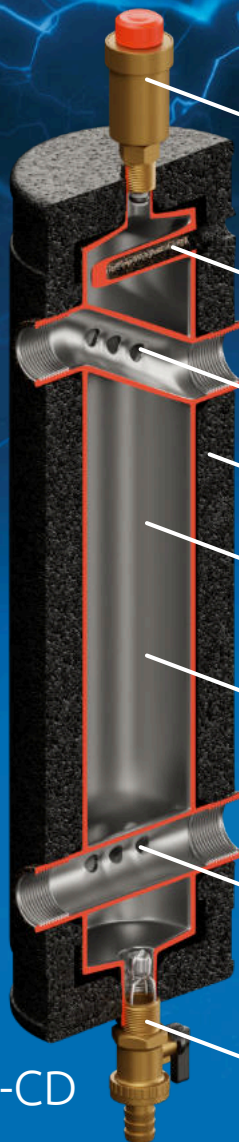


SHE-CD

SHE-OC



SHE-CD



SHE-OC do 5"
SHE-CD do 3"

• Odpowietrznik automatyczny i stożkowe denka powodują skuteczne odpowietrzanie

• Rurka pomiarowa
Niezbędna do prawidłowego pomiaru temperatury

• Kierownica przepływu

• Ocieplenie EPP
Minimalizuje straty ciepła

• INOX (SHE-CDI)
korpus ze stali nierdzewnej

• Lakier proszkowy
Chroni sprzęgło przed korozją

• Kierownica przepływu

• Ochrona prawna UP RP nr W.125908

• SMART
Neodymowy separator magnetyczny



Rurka pomiarowa

Niezbędna do prawidłowego pomiaru temperatury



Patent P.421808

Kierownica przepływu



Ocieplenie EPP

Minimalizuje straty ciepła



Neodymowy separator magnetyczny

Wychwytuje zanieczyszczenia ferromagnetyczne w instalacji c.o.



Odpowietrznik i zawór spustowy

Gwarantuje skuteczne odpowietrzanie. Umożliwia dopuszczanie/spuszczanie wody w instalacji c.o.

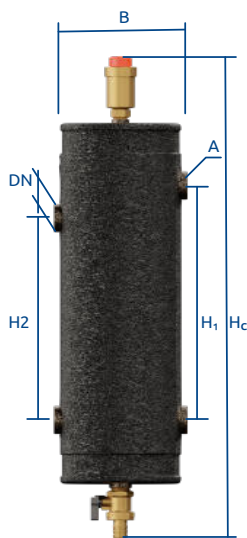


Uchwyt montażowy

Ułatwia montaż do ściany



Sprzętło hydrauliczne pionowe SHE-OC, SHE-CD Condens, SHE-CDI Condens INOX



SHE-OC	SHE-OC 40 25/65	SHE-OC 70 32/80	SHE-OC 100 40/100	SHE-OC 115 50/100	SHE-OC 156 50/125
Kod towaru	402040	402070	402100	402115	402156
Max. moc (ΔT=15K)	40 kW	70 kW	100 kW	115 kW	156 kW
SHE-CD	SHE-CD 55 25/65	SHE-CD 90 32/80	SHE-CD 135 40/100	SHE-CD 150 50/100	SHE-CD 210 50/125
Kod towaru	403055	403090	403135	403150	403210
Max. moc (ΔT=20K)	55 kW	90 kW	135 kW	150 kW	210 kW
SHE-CDI	SHE-CDI 55 25/65	SHE-CDI 90 32/80	SHE-CDI 135 40/100	SHE-CDI 210 50/125	
Kod towaru	404055	404090	404135	404210	
Max. moc (ΔT=20K)	55 kW	90 kW	135 kW	210 kW	
Przyłącze (DN) A	25-1" Gw	32 1/4"Gw	40 1/2"Gz	50 - 2"Gz	50 - 2"Gz
Max. przepływ	2,3 m³/h	4,0 m³/h	5,7m³/h	6,6 m3/h	9,0 m3/h
Max. temperatura	110°C	110°C	110°C	110°C	110°C
Ciśnienie nominalne	6 bar	6 bar	6 bar	6 bar	6 bar
Pojemność V	1,4 l	2,4 l	3,7 l	4,3 l	6,7 l
P x V (bar x l)	8,4	14,4	22,2	25,8	40,2
H ₁	290 mm	340 mm	340 mm	400 mm	400 mm
H ₂	250 mm	300 mm	300 mm	350 mm	350 mm
H _c	600 mm	670 mm	670 mm	745 mm	745 mm
B	155 mm	170 mm	250 mm	230 mm	255 mm
	480 mm	540 mm	540 mm	600 mm	600 mm
	205 mm	230 mm	280 mm	275 mm	275 mm
	160 mm	200 mm	200 mm	230 mm	230 mm
	4,5 kg	6 kg	7 kg	8 kg	9 kg

wersja ocieplona	SHE 225-OC 65/150	SHE 420-OC 80/200	SHE 435-OC 100/200	SHE 700-OC 100/250	SHE 750-OC 125/250
Kod towaru	402225	402420	402435	402700	402750
Max. moc (ΔT=15K)	225 kW	420 kW	435 kW	700 kW	750 kW
Max. moc (ΔT=20K)	300 kW	560 kW	580 kW	935 kW	1000 kW

	SHE-CD 300 65/150	SHE-CD 560 32/80
Kod towaru	403300	403560
Max. moc (ΔT=20K)	300 kW	560 kW

Kołnierz DN (PN16)	65-2 1/2"	80-3"	100-4"	100-4"	125-5"
Max. przepływ	12,9 m/h	24,0 m/h	25,2 m/h	39,0 m/h	41,5 m/h
Max. temperatura	110°C	110°C	110°C	110°C	110°C
Ciśnienie nominalne	6 bar	6 bar	6 bar	3 bar	3 bar
Pojemność V	13,0 l	27,5 l	32,4 l	50,6 l	50,6 l
P x V (bar x l)	78,0	165,0	194,4	151,8	151,8

H ₁	565 mm	680 mm	650 mm	650 mm	650 mm
H ₂	500 mm	600 mm	550 mm	550 mm	550 mm
H _c	~915 mm	~1055 mm	~1210 mm	~1210 mm	~1210 mm
B	350 mm	405 mm	510 mm	510 mm	510 mm

	920 mm				
	415 mm				
	320 mm				

	30 kg				
--	-------	--	--	--	--

		1220 mm	1220 mm	1370 mm	1370 mm
		800 mm	800 mm	800 mm	800 mm
wymiary półpalety		600 mm	600 mm	600 mm	600 mm

		54 kg	56 kg	65 kg	70 kg
waga półpalety					



SHE-CD, SHE-CDI kierownica przepływu

- Zachowuje wysoką sprawność kotła kondensacyjnego i pompy ciepła
- Minimalizuje powrót wody ciepłej bezpośrednio do źródła ciepła



Patent P.421808
Kierownica przepływu