

Moduł branżowy ArCADia-DROGI EWAKUACYJNE



ArCADia-DROGI EWAKUACYJNE to moduł branżowy systemu ArCADia. Program pozwala na projektowanie sieci dróg ewakuacyjnych w budynkach. Umożliwia ich wizualizację i wydruk w wielkościach zależnych od potrzeb użytkownika. Program kierowany jest do inżynierów, architektów i osób prowadzących budowy, bądź osób zajmujących się eksploatacją istniejących budynków publicznego użytku.

Program jest dodatkowym modułem dla programów ArCADia-INTELLICAD/ArCADia-START i rozszerza ich funkcjonalność o funkcje niezbędne do tworzenia profesjonalnych planów ewakuacyjnych.

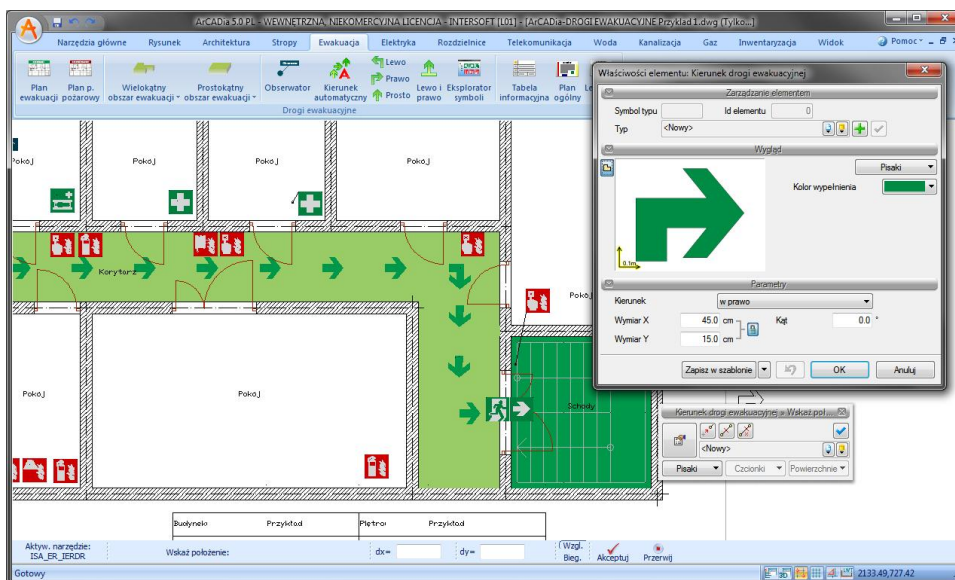
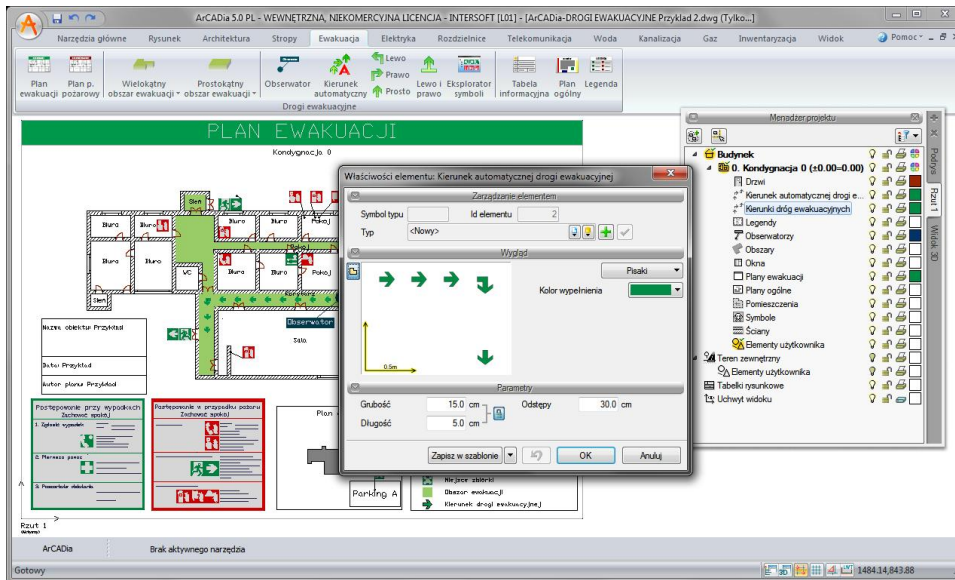
Użytkownik korzystający z programu ArCADia-DROGI EWAKUACYJNE ma możliwość szybkiego stworzenia planów budynków z wizualizacją dróg ewakuacyjnych. Użytkownik ma możliwość tworzenia planów ewakuacji na istniejących planach budynków lub zagospodarowania przestrzennego (formaty: dwg, ifc, dxf), bądź wykonania własnego rysunku przedstawiającego zadany obszar za pomocą narzędzi systemu ArCADia.

ArCADia-DROGI EWAKUACYJNE umożliwia między innymi:

- Sporządzanie i wydruk planów ewakuacji na podstawie rzutów wykonanych w ArCADii.
- Sporządzanie i wydruk planów ewakuacji na podstawie rzutów wczytanych z innych programów (formaty: dwg, dxf, ifc).
- Automatyczne tworzenie legendy z opisem użytych obiektów i symboli.
- Dowolne skalowanie oglądanego planu ewakuacji.

Program zawiera:

- Bibliotekę z gotowymi symbolami i tablicami zgodnymi z normami branżowymi.
- Łatwe w obsłudze i intuicyjne funkcje kolorowania dróg ewakuacyjnych.
- Gotowe tablice z regułami postępowania w razie pożaru lub wypadku.
- Intuicyjne funkcje do kolorowania obszarów ewakuacyjnych.
- Zautomatyzowane funkcje zaznaczania dróg ewakuacyjnych.
- Symbole, których kolory i inne cechy programu zgodne obowiązującą normą europejską ISO 23601.



KONTAKT

INTERsoft
 INTERsoft Sp. z o.o.

E-mail: intersoft@intersoft.pl

WWW: www.intersoft.pl

Tel: +48 42 689 11 11

Fax: +48 42 689 11 00

Adres:

Sienkiewicza 85/87

90-057 Łódź

