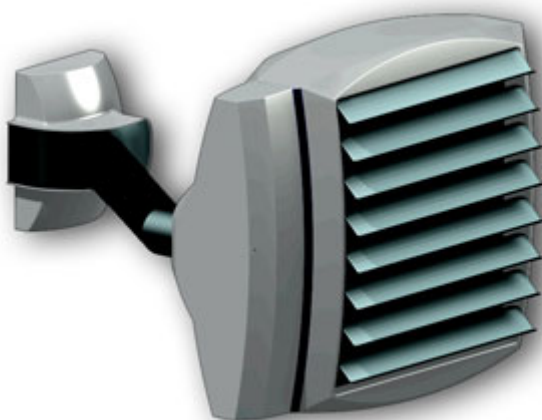


Urządzenia grzewczo-wentylacyjne HotBox



Rodzina urządzeń grzewczo-wentylacyjnych HotBox przeznaczona jest do ogrzewania i utrzymania komfortu ciepłego w pomieszczeniach o dużych kubaturach. Zmiana temperatury powietrza odbywa się za pośrednictwem wymiennika ciepła zasilanego gorącą wodą i w zależności od typu może osiągać moce maksymalne 26, 45, 64 i 95kW. Ponadto urządzenia HotBox oferują możliwość ogrzewania powietrza przy pomocy zespołu grzałek elektrycznych osiągającego moc maksymalną 36kW.

Dodatkową zaletą urządzeń HotBox jest możliwość instalowania ich w pozycji podsufitowej w pomieszczeniach o dużych wysokościach gdyż konstrukcja i wyposażenie dodatkowe urządzeń gwarantuje prawidłowe ogrzewanie takich przestrzeni. Przepływ oraz rozprowadzenie powietrza realizowane jest przy użyciu nowoczesnego wentylatora osiowego oraz płynnie regulowanych łopatek kierownicy powietrza. Aparaty grzewczo-wentylacyjne HotBox są produkowane zgodnie ze światowymi standardami wytwarzania, wymogami dotyczącymi jakości i ekologii oraz użyteczności i komfortu działania.



Urządzenia HotBox znajdują zastosowanie w instalacjach utrzymujących komfort ciepły obsługujących:

- pomieszczenia produkcyjne,
- magazyny,
- szklarnie,
- hurtownie,
- sklepy,
- warsztaty,
- obiekty sportowe,
- obiekty sakralne, itp.

Podstawowe zalety urządzeń HotBox:

- dobra cena,
- najlepsze komponenty,
- nowoczesna technologia,
- renomowani poddostwcy,
- możliwość podłączenia do istniejącej instalacji CO,
- łatwy dostęp do podzespołów,
- wysoka efektywność,
- 3 lata gwarancji,
- prosty montaż,
- łatwa regulacja temperatury,
- bezobsługowa eksploatacja,
- niezawodność działania,
- szybkie grzanie.

Wodna nagrzewnica powietrza o mocy grzewczej od 12 do 26 kW. Moc grzewcza urządzenia zależy od temperatury wody zasilającej nagrzewnicę oraz od ustawionej (5 stopni w przypadku regulatora RHB25/50) wydajności wentylatora.

Urządzenie składa się z następujących elementów:

- obudowy urządzenia, wykonanej w kształcie prostopadłościanu z blachy ocynkowanej malowanej proszkowo. W tylnej części obudowy (naroża płyty wentylatora) oraz na bocznych ściankach znajdują się gwintowane tuleje, służące do mocowania całego urządzenia (zarówno w przypadku mocowania do ściany jak również w przypadku mocowania do sufitu). Szczegółowy opis i wytyczne do mocowania za pomocą proponowanej w ofercie Alfa Termiki konsoli znajduje się w załączonej do urządzenia "Dokumentacji Techniczno Ruchowej"

- nagrzewnicy wodnej (Cu/AL), zbudowanej z miedzianych rurek umieszczonych w aluminiowym bloku lamelowym, który zamontowany jest w obudowie z blachy stalowej ocynkowanej z wyprowadzonymi miedzianymi kolektorami zasilającymi. W najwyższym i najniższym punkcie kolektorów zasilających umieszczone są zawory umożliwiające odpowietrzanie układu i spust czynnika grzewczego. Średnica przyłączy kolektorów do instalacji posiada średnicę 3/4"

- wentylator osiowy, zamontowany na tylnej ścianie, wymuszający przepływ powietrza przez nagrzewnicę wodną. Wentylator posiada zabezpieczenie przed bezpośrednim dostępem do elementów wirujących. Zabezpieczenie to stanowi specjalna siatka zamocowana na tylnej ścianie urządzenia. Optymalny (sierpowy) kształt łopatek oraz łożyskowanie osi wentylatora zapewnia niewielkie zużycie energii oraz niski poziom hałasu emitowanego w trakcie pracy urządzenia.

- kierownica powietrza, (w postaci zespołu poziomych łopat) umożliwia proste i szybkie ukierunkowanie strumienia powietrza na wylocie z urządzenia. W przypadku montażu urządzenia pod sufitem możliwe jest zamontowanie kilku łopat w pozycji obróconej co powoduje lepsze rozproszanie strugi ogrzanego powietrza.

Dodatkowy osprzęt

- Uchwyt mocujący (konsola) - konsola mocująca do HotBox ND. Umożliwia mocowanie urządzenia do ściany. W skład konsoli wchodzi: uchwyt rurowy oraz dwie osłony (od strony urządzenia i od strony mocowania do ściany). Uchwyt rurowy daje możliwość regulacji położenia urządzenia (w płaszczyźnie poziomej) oraz ustawienia głowicy urządzenia w płaszczyźnie pionowej (± 15 stopni).

- Uchwyty mocujące (konsola) - uniwersalna konsola mocująca, służy do zamocowania urządzeń HotBox (25, 50, 70, 100) na ścianie lub suficie. Urządzenia posiadają specjalnie do tego celu przystosowane miejsca do przykręcenia z uniwersalnymi uchwytami. Komplet stanowią dwa uchwyty.
- Konfuzor bez kierownic KHB 100 - element wyposażenia HotBox 100 służący do zwiększenia prędkości powietrza na wylocie w celu uzyskania większego zasięgu strumienia ogrzanego powietrza w układzie pionowym od 8 do 10 [m].
- Konfuzor z kierownicami KHB 100 - element wyposażenia HotBox 100 służący do zwiększenia prędkości powietrza na wylocie w celu uzyskania większego zasięgu strumienia ogrzanego powietrza w układzie pionowym od 8 do 10 [m]. Urządzenie umożliwia równomierne odchylenie strugi powietrza dzięki kierownicom na wylocie.
- Komora mieszania FHB25/50/70 - element wyposażenia służący do mieszania powietrza zewnętrznego z powietrzem wewnątrz pomieszczenia, wyposażone w filtr powietrza oraz przepustnice umożliwiające zadanie proporcji mieszanych strug. W wyposażeniu znajduje się termostat precyzamrozeniowy.

Elementy automatyki HotBox:

- Zawór strefowy 2-drogowy ZHB25/50
- Siłownik elektrotermiczny SHB25/50
- Termostat pomieszczeniowy THB25/50/70/70C
- Regulator obrotów RHB25/50/70Zawór strefowy 2-drogowy ZHB100
- Siłownik elektromechaniczny SHB100
- Regulator obrotów RHB100
- Regulator obrotów RHB25/50/70E

[Dowiedz się więcej o firmie...](#)