

Bufory warstwowe BSP /BSP-W Wolf

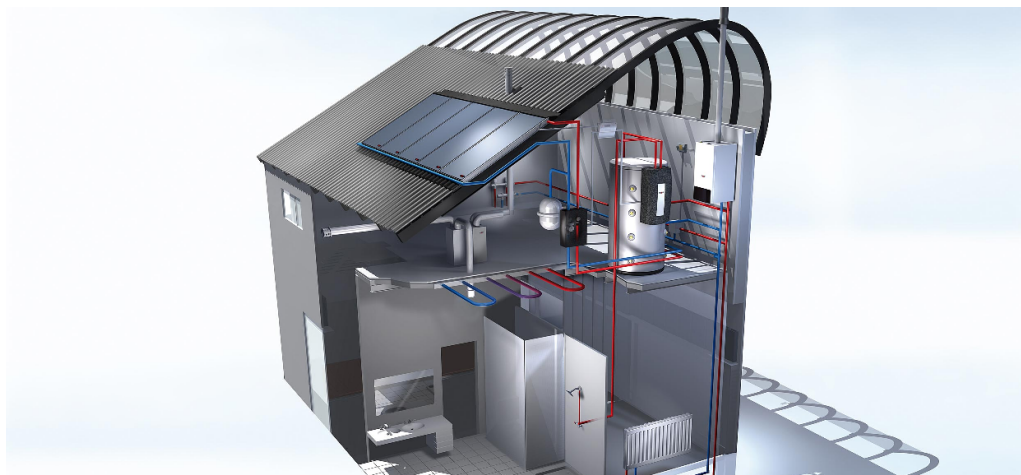


Wielofunkcyjne zasobniki warstwowe BSP do podłączenia z: kotłami gazowymi i olejowymi, kotłami na drewno i pelet, pompami ciepła, instalacjami solarnymi i elektrycznymi wkładami grzejnymi. Występują one w zależności od modelu w wersji z jedną lub z dwiema gładkimi wężownicami.

Sz szczególnie w kombinacji z kotłami kondensacyjnymi zasobnik warstwowy zapewnia optymalną kondensację, a tym samym maksymalne wykorzystanie energii. Stacja świeżej wody oferuje komfort ciepłej wody w każdej chwili.

Przegląd zalet zasobnika warstwowego BSP:

- oszczędność miejsca,
- komponenty hydrauliczne, takie jak: moduł świeżej wody, dwa obiegi z mieszaczami oraz grupę pompową z armaturą, można montować bezpośrednio na zasobniku lub na ścianie,
- warstwy z blachy stalowej stabilizują temperatury w zasobniku i poprawiają uzysk energii solarnej,
- higieniczne przygotowanie ciepłej wody dzięki wydajnemu modułowi świeżej wody,
- możliwość dobudowania zestawu do cyrkulacji c.w.u. ze sterowaniem czasowym, termostatowym lub za pomocą zaworu kurkowego,
- opcjonalnie 2 mieszacze do obiegu wysoko- i niskotemperaturowego,
- minimalne straty ciepła dzięki systemowi jednego zasobnika,
- korzystne cenowo rozwiązanie do wspomagania ogrzewania,
- izolacja cieplna zdejmowana w celu ułatwienia transportu urządzenia na miejsce montażu,
- 5 lat gwarancji na zasobnik,
- 2 lata gwarancji na części elektryczne i ruchome.



KONTAKT



[Wolf - Technika Grzewcza sp. z o.o.](#)

E-mail: wolf@wolf-polska.pl

WWW: www.wolf-polska.pl

Tel: +48 22 720 69 01

Fax: +48 22 720 69 02

Adres:

ul. Sokołowska 36, Sokołów

05-806 Komorów

☒