

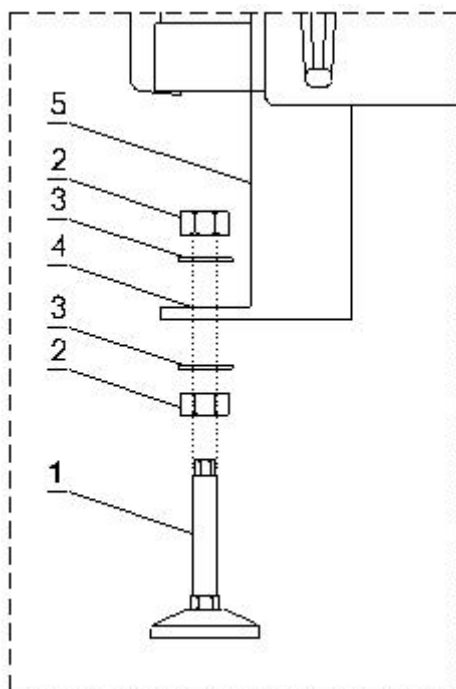
# SAS: Regulacja ustawienia kotła



ZMK SAS wprowadził możliwość montażu stopek regulacyjnych w celu jednoznacznego ustalenia położenia kotła względem podłogi. Na wyposażeniu kotła znajdują się 4 szt. stopek regulacyjnych wraz z kompletem nakrętek i nakładek montażowych. Stopki regulacyjne wprowadzone zostały do kotłów o mocy do 36 kW. W przypadku zastosowania stopek regulacyjnych wymiar H, H1, H2, H3 (**schemat**) zwiększa się od min. 29 mm do max. 56 mm.

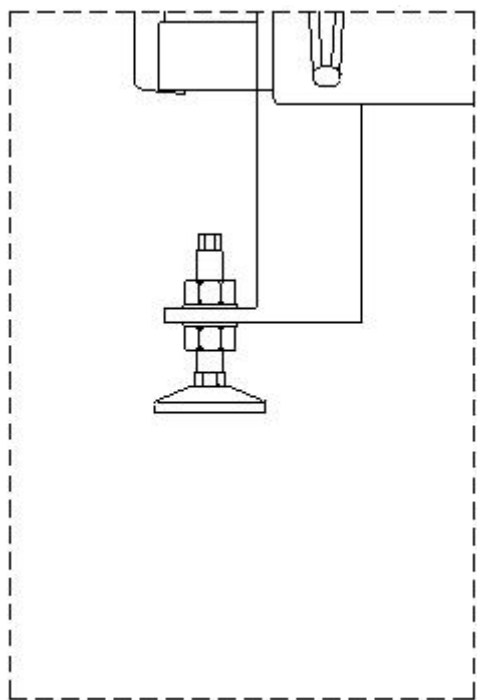
Prawidłowe ustawienie kotła zapewnia łatwą i bezpieczną obsługę, a także wykonywanie okresowego czyszczenia kotła.

## Sposób montażu stopek regulacyjnych



1. stopka regulacyjna z gwintem (zakres regulacji 30 mm)
2. nakrętka M12
3. podkładka 13
4. otwór montażowy  $\varnothing 13$  mm
5. boczna płyta kotła

## Kocioł z zamontowanymi stopkami



## KONTAKT



MIECZYŚLAW SAS  
[Zakład Metalowo-Kotlarski SAS](http://www.sas.busko.pl)

**E-mail:** [biuro@sas.busko.pl](mailto:biuro@sas.busko.pl)

**WWW:** [www.sas.busko.pl](http://www.sas.busko.pl)

**Tel:** +48 41 378 46 19

**Fax:** +48 41 370 83 10

**Adres:**  
Owczary

28-100 Busko-Zdrój

