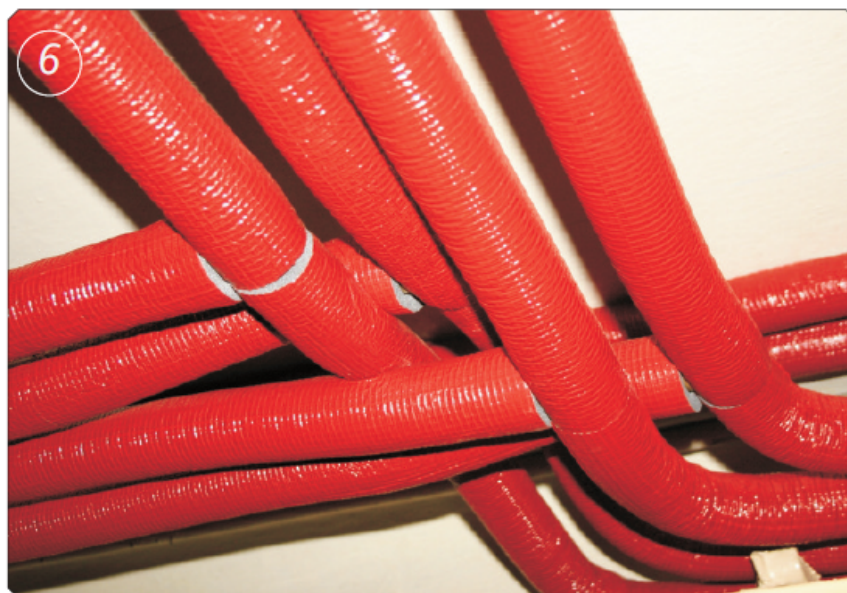


Która rurka od czego?



Zdjęcie 6 przedstawiające izolację polietylenową w płaszczu, przeznaczoną do montażu pod tynkowego, a zamontowaną na rurociągach pod stropem piwnicy. Pomijam fakt, że to nie miejsce na taki materiał izolacyjny (ze względu na możliwość wystąpienia wyższych temperatur projektowana była izolacja z pianki poliuretanowej w osłonie PVG), przede wszystkim należy zwrócić uwagę na brak połączeń izolacji na odejściach z trójników, brak połączeń poszczególnych odcinków izolacji. Tak naprawdę zdjęcie powinno znaleźć się jeszcze w temacie prowadzenie rurociągów - efekt prowadzenia przewodów niesamowity (na zdjęciu tylko jeden z węzłów iście gordyjskich), a sam instalator pod koniec robót na poziomie piwnicy nie wiedział „która rurka od czego”.



Opracowanie redakcja na podstawie materiałów z czasopisma "Magazyn Instalatora"
źródło: www.instalator.pl

KONTAKT



[Magazyn Instalatora](http://MagazynInstalatora.pl) - lider wśród czasopism branży instalacyjnej

E-mail: redakcja-mi@instalator.pl

WWW: www.instalator.pl

Tel.: 058-306-29-27

