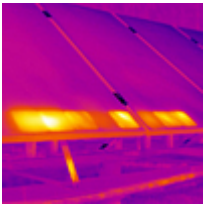


Przykłady zastosowań termowizji



Termowizja to metoda badawcza, stanowiąca zdalną i bezdotykową ocenę rozkładu temperatur na powierzchni badanego obiektu.

Termowizja jest obecnie uważana za najbardziej atrakcyjną i skuteczną metodę badań w takich dziedzinach jak budownictwo, ciepłownictwo, energetyka, badanie środowiska, militaria, przemysł, hutnictwo, w każdej dziedzinie, gdzie rozpoznanie pola temperatury jest ważne dla bezpieczeństwa, zdrowia, życia i oszczędności.

Poznajmy przykładowe zastosowanie termowizji:

- Badanie termowizyjne w celu lokalizacji i identyfikacji mostków termicznych.
- Lokalizacja uszkodzeń, wycieków z ogrzewania podłogowego.
- Pomiary termowizyjne rurociągów przesyłowych C.O.
- Lokalizację nieszczelności rur z ciepłą wodą, wycieków.
- Badania termowizyjne w celu weryfikacji wykonania prac ociepleniowych.
- Wykrywanie wadliwych urządzeń mechanicznych - problem przegrzewania się.
- Badania rozkładu pola temperaturowego rozdzielni, silników elektrycznych i transformatorów.
- Badania przegród i ścian, określanie punktu rosy, alarmu izolacji.
- Pomiary termowizyjne przed i po wykonawcze.
- Badania termowizyjne nieruchomości przed zakupem
- Kontrola taśmociągów i linii produkcyjnych.
- Badanie termowizyjne dla potrzeb audyt ubezpieczeniowego.
- Lokalizacja instalacji elektrycznej.
- Badanie głębszych warstw tynku i pokrywy elewacji budynków.
- Ocena strat ciepła.
- Wykrywanie zagrożeń samozapłonem.
- Badanie izolacji termicznej kotłów, rurociągów, kanałów.
- Wykrywanie uszkodzeń wymienników ciepła.
- Badanie stopnia rozkładu temperatur maszyn i urządzeń.
- Ocena stanu izolacji termicznej budynku.
- Badanie instalacji grzewczych pod kątem strat ciepła.
- Kontrola jakości prac budowlanych.

Opracowanie redakcja www.klimatyzacja.pl, www.ogrzewnictwo.pl [AJ]

Materiał objęty prawem autorskim. Publikacja w części lub w całości wyłącznie za zgodą redakcji.

Literatura: "Pomiary termowizyjne w praktyce", praca zbiorowa pod red. H. Madura, PAK, Warszawa 2004.

Wykorzystane zdjęcia: Testo