

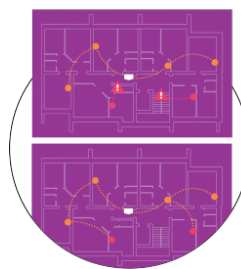
# Nowe bezprzewodowe produkty Proxima są już dostępne

**Nadszedł czas bezprzewodowych rozwiązań - kolejna generacja naszych rozwiązań Proximal Proxima® MESH zapewnia niezawodność w bezprzewodowej automatyce budynkowej!**

Rozpoczęły się dostawy pierwszych bezprzewodowych produktów Proxima. Łatwe uruchomienie i niezawodność systemu zostały już docenione w naszych instalacjach pilotażowych, a od dziś oferujemy jeden z najszerszych portfeli opcji bezprzewodowych na rynku.

## **POŁĄCZENIE NIEZAWODNOŚCI I SKALOWALNOŚCI**

Nasza inteligentna, samoczynnie działająca sieć MESH kieruje dane do automatyki budynku w najszybszy sposób, z maksymalnie 100 nadajników bezprzewodowych. Dedykowane aplikacje bezprzewodowe można łatwo budować, ponieważ nadajniki po prostu przekierowują się, jeśli ich bieżące połączenie zostanie przerwane.



## **ZAKŁÓCENIA SIECI BEZPRZEWODOWEJ NIE BĘDĄ JUŻ WIECEJ PROBLEMEM**

Pełna implementacja opatentowanej technologii cyfrowej (FPCC) zapewnia to, że interferencje bezprzewodowe są usuwane. Algorytm nieustannie nasłuchuje innych urządzeń bezprzewodowych działających w tym samym spektrum częstotliwości i cała sieć MESH dostosowuje się do niego, wykorzystując wolne częstotliwości. Ciągły monitoring sieci zapewnia najlepsze możliwe połączenie na szerszym obszarze niż kiedykolwiek wcześniej.



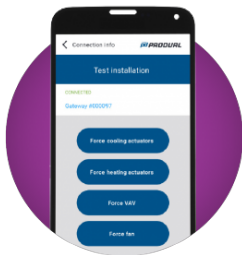
## PIERWSZA SIEC MESH DZIAŁAJĄCA W PEŁNI NA ZASILANIU BATERYJNYM O PRZEDŁUŻONEJ ŻYWOTNOŚCI

System nie wymaga zewnętrznego zasilania dla węzłów routingu. Dzięki najnowocześniejszej technologii, retransmisje sygnału mogą być ograniczone do minimum. W efekcie umożliwia to bardzo niskie zużycie energii, a żywotność baterii w takim układzie wynosi nawet do 8 lat.



## ŁATWE MOBILNE URUCHOMIENIA I ZDALNE AKTUALIZACJE

Dzięki aplikacji Producal MyTool® można skonfigurować całą sieć bezprzewodową łatwo i bezprzewodowo. Uruchomienie bezprzewodowej sieci Proxima MESH jest uproszczone dzięki możliwości wykorzystania standardowych urządzeń mobilnych. Zdalne aktualizacje oprogramowania również można wykonać bezprzewodowo dzięki funkcji FOTA (firmware over-the-air).



## WIĘCEJ INFORMACJI O BEZPRZEWODOWYCH PRODUKTACH SERII PODUAL PROXIMA® PO LINKIEM

[Bezprzewodowe urządzenia Proxima MESH 2.4 GHz](#)

Kolejny poziom systemów pomiarowych oraz sterowania w automatyce budynkowej

[www.producal.pl/pump](http://www.producal.pl/pump)



## KONTAKT

**PRODUAL**

Producal Oy

**E-mail:** [info@producal.pl](mailto:info@producal.pl)

**WWW:** [www.producal.pl](http://www.producal.pl)

**Tel:** +48 536 036 677

**Adres:**

Farbiarska Street 63 b

02-862 Warszawa

